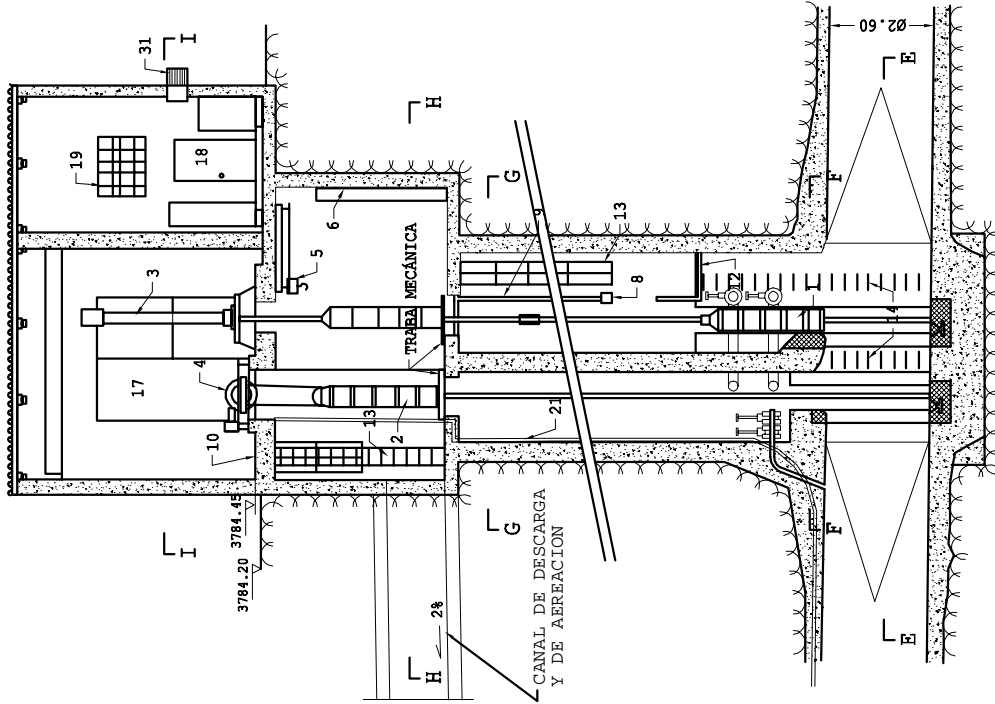


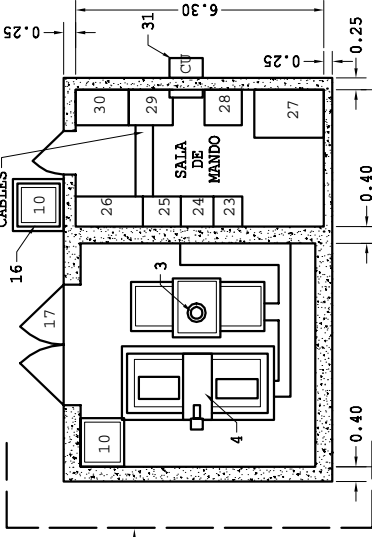
SECCION A-A



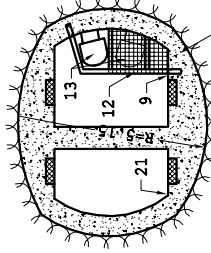
NOTA:
 LOS ITEMS 1 A 8 Y 22 A 31 SERÁN SUMINISTRADOS E INSTALADOS POR LOS SUMINISTRADORES DEL EQUIPO HIDRO Y ELECTROMECHANICO - NO SE INDICAN EN ESTE PLANO LOS ANCLAJES DEL EQUIPO HIDROMECHANICO EMPOTRADO EN EL HORMIGON.

CABLE DE PUESTA A TIERRA AL REDEDOR DE TODA LA CASA (VER PLANO N° 26813)

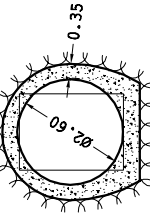
SECCION I-I



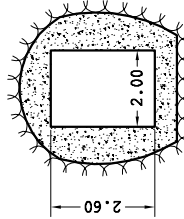
SECCION G-G



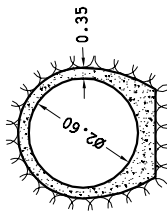
SECCION B-B



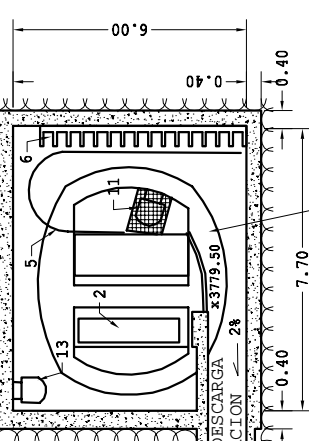
SECCION C-C



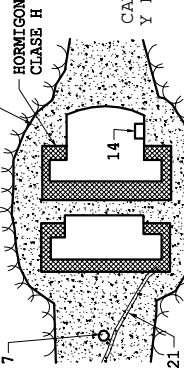
SECCION D-D



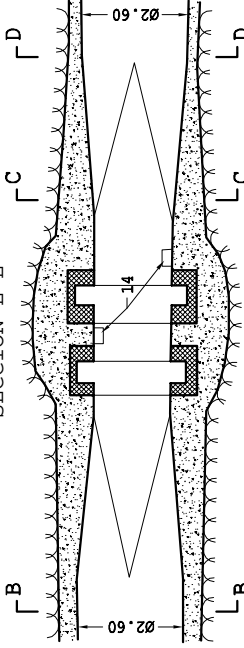
SECCION H-H



SECCION F-F



SECCION E-E



PARA LICITACION ÚNICAMENTE

EMPRESA MISCUNI

PROYECTO MÚLTIPLE MISCUNI

TUNEL PRINCIPAL

OBRA DE TOMA

POZO DE COMPUERTAS

ESTRUCTURA

Plano No.: A3-4

REP.:
 Archivo: C:\MISCUNI\LICITACION\plano a3_4.dwg
 Dibujó: E. Siles
 Versión CAD: 2006
 Fecha: JULIO, 2007
 REVISIÓN: R0
 HOJA Nº: 1 DE 1

- 23 MEDICIONES HIDRÁULICAS
 24 MANDO DE LA COMPUERTA
 25 TELECOMUNICACIÓN
 26 TABLERO PRINCIPAL DE ALIMENTACIÓN
 27 UNIDAD HIDRÁULICA DE BOMBAS
 28 COMPRESOR DE AIRE
 29 BATERÍAS
 30 RECTIFICADOR
 31 UNIDAD DE AIRE ACONDICIONADO
- 12 PLATAFORMA DE ACERO
 13 ESCALERAS DE ACERO CON CAJA DE PROTECCIÓN
 14 ESCALONES
 15 GANCHOS DE MONTAJE
 16 POZO DE CABLES
 17 PUERTA DE ACERO 4.0x3.0m
 18 PUERTA DE ACERO 2.1x1.0m
 19 PANELES DE BLOQUES DE VIDRIO
 20 TAPAS PARA CANALES DE CABLES
 21 TUBO DE PROTECCIÓN Ø80mm PARA 22
 22 MEDIDOR DEL NIVEL DE EMBALSE Y LA PREDIDA EN LA REJA PL A3.3
- 1 COMPUERTA DE SERVICIO 2.6x2.0m
 2 COMPUERTA DE MANTENIMIENTO 2.6x2.0m
 3 SERVOMOTOR
 4 MALACATE
 5 MONORAIL PARA IZADO DE TIRANTES
 6 ESTANTES PARA ALMACENAMIENTO DE TIRANTES
 7 BYPASS (2+1 PIEZAS)
 8 MEDIDOR DEL NIVEL DEL AGUA EN EL POZO
 9 TUBO DE PROTECCIÓN Ø60mm PARA 8
 10 TAPA DE ACCESO 0.9x0.9m (2 PIEZAS)
 11 PARRILLA DE ACERO